

JEDNODNIOWA WYCIECZKA BLISKO KRAKOWA

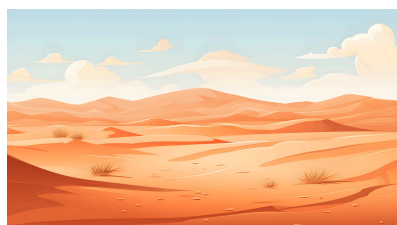
Przed czytaniem. / Before reading.

1 Proszę podpisać obrazki.

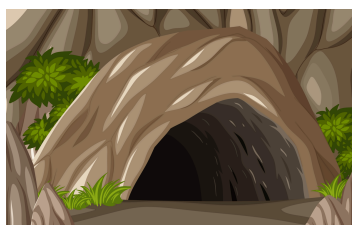
nietoperz - las - pustynia - kopalnia - zamek
- park rozrywki - jaskinia - skały



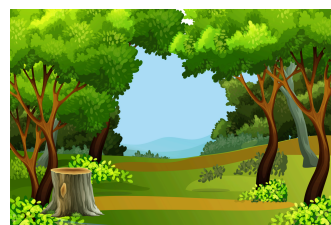
1. z.....



2. p.....



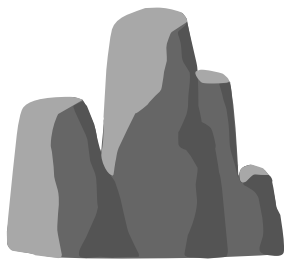
3. j.....



4. l.....



5. p.....



6. s.....



7. n.....



8. k.....

.....

Po czytaniu. / After reading.

2. Proszę wybrać zdanie, które najlepiej podsumowuje artykuł.
1. Blisko Krakowa jest wiele ciekawych miejsc, każdy znajdzie coś dla siebie.
 2. W jeden dzień nie zobaczysz nic ciekawego blisko Krakowa.
 3. Propozycje wycieczek są idealne dla osób zainteresowanych historią.

3. Proszę zaznaczyć, czy zdania są prawdziwe (P) czy nieprawdziwe (N).

0. Blisko Krakowa jest wiele ciekawych miejsc. P / N
1. Każda wycieczka zajmuje więcej niż jeden dzień. P / N
2. W Ojcowskim Parku Narodowym spędzisz czas pasywnie. P / N
3. Na Pustyni Błędowskiej zobaczysz militaria. P / N
4. W Energylandii są atrakcje dla każdego. P / N
5. Zwiedzanie Kopalni Soli w Wieliczce trwa pół godziny. P / N
6. W Wadowicach urodził się polski król. P / N

4. Proszę napisać, w którym miejscu...

0. możesz obejrzeć pokazy? W Energylandii

1. musisz mieć ciepłe ubrania?
2. odpoczniesz wśród natury?
3. zwiedzisz muzeum?
4. poczujesz przyływ adrenaliny?
5. spróbujesz tradycyjnego jedzenia?

ODPOWIEDZI

Ćwiczenie 1.

1. zamek
2. pustynia
3. jaskinia
4. las
5. park rozrywki
6. skała
7. nietoperz
8. kopalnia

Ćwiczenie 2.

A.

Ćwiczenie 3.

1. N, 2. N, 3. P, 4. P, 5. N, 6. N

Ćwiczenie 4.

1. w Ojcowskim Parku Narodowym, w Kopalni Soli w Wieliczce
2. w Ojcowskim Parku Narodowym, na Pustyni Błędowskiej
3. w Ojcowskim Parku Narodowym, w Wadowicach
4. w Energylandii
5. w Wadowicach

